

Das Nachhaltigkeitslabor WueLAB

Vorstellung WueLAB Wintersemester 2025/2026

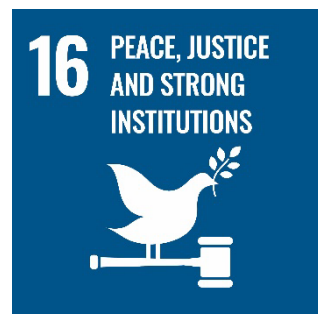
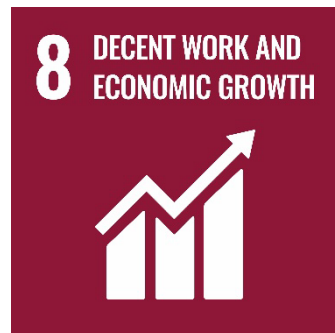
Viola Leisner, wissenschaftliche Mitarbeiterin WueLAB, 16.10.2025

Inhalt

- Vorstellung Nachhaltigkeitslabor WueLAB
- Das Nachhaltigkeitslabor für Studierende
 - Projekte & Angebot
 - Studentische Transformationsexperimente
 - Klima-Café
 - CampusBank
 - W(u)eShare
 - Netzwerkstatt



Facetten von Nachhaltigkeit



(Icons der 17 Nachhaltigkeitszielen der Vereinten Nationen, Agenda 2030)



Das Nachhaltigkeitslabor WueLAB



- gegründet 2021/2022 als **wissenschaftliche Einrichtung** → universitäre Vernetzungsplattform und Koordinierungsstelle an der Universität zum Thema Nachhaltigkeit
- Plattform für wissenschaftsbasierten Austausch für Forschung, Lehre und Universitätsbetrieb
- Übergeordnetes Ziel: **Etablierung einer Kultur der Nachhaltigkeit an der Universität** und darüber hinaus
- Warum eigentlich Labor? → Angebot sog. **Transformationsexperimente**
- offen für **alle Statusgruppen** (Studierende, Lehrende, Forschung, Promovierende, Verwaltung, wissenschaftsstützendes Personal, Alumni) der Universität

Eindruck vom Team des WueLAB



Das Nachhaltigkeitslabor bietet eine **für
alle Universitätsmitglieder offene
Plattform** rund um
Nachhaltigkeitsthemen in Lehre,
Forschung und Betrieb an der JMU.

Das Nachhaltigkeitslabor für Studierende



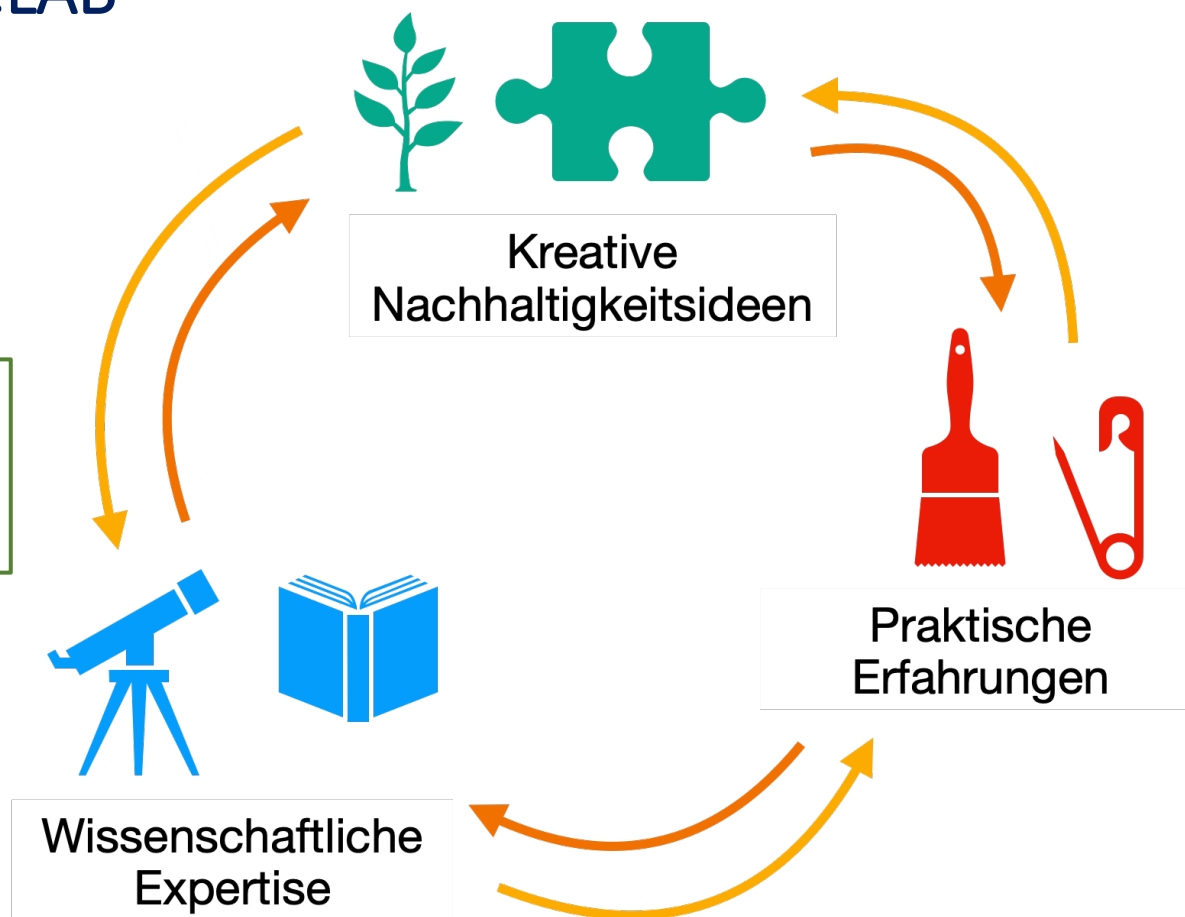
Das Nachhaltigkeitslabor für Studierende – allgemein



- ist Anlaufstelle und soll Vernetzung bieten
- Kreativpunkt, Möglichkeitenpool, Forschungsbecken, Erprobungs- und Experimentierraum
- Mitarbeit als studentische Hilfskräfte (HiWi-Stellen), gerade auch in neuen Transformationsexperimenten
- ...gerne möchten wir noch mehr Studierende erreichen 😊

Das Nachhaltigkeitslabor für Studierende Projekte am WueLAB

Projekte am WueLAB können
auch **von Studierenden**
beantragt werden!





Das Nachhaltigkeitslabor für Studierende – Angebot



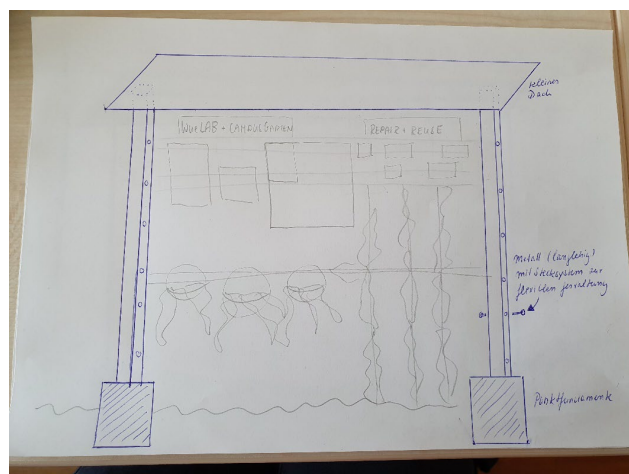
- Public Climate School: 24.-28.11.'25
- „uniwue2030 – Wir gestalten mit!“
- Ringvorlesung/
○ Seminarangebot
- Themenbezogene Workshops
- Studentische Transformationsexperimente und Projekte





– „Mitmachwand“

Seminarangebot SoSe2026:
„Nachhaltigkeit gestalten“,
Veranstaltung des WueLAB





Das Nachhaltigkeitslabor für Studierende – Studentische Transformationsexperimente

Erstes studentisches Transformationsexperiment - seit Juni 2024
Das Klima-Café – aktuell in der Endphase

➤ Klima-Café



Koordination

Maximilian Elfert und Luis Schuster

Ansprechpartnerin im WueLAB Nach
Leisner ✉ viola.leisner@uni-wuerzburg.de

Das Transformationsexperiment wird
durchgeführt.

Erfahren Sie mehr auf der **Webseite**

Siehe: <https://www.uni-wuerzburg.de/wuelab/projekte/transformationsexperimente/>



Studentische Transformationsexperimente

Das Klima-Café: Vom Wissen ins Handeln kommen





Studentische Transformationsexperimente

Das Klima-Café: Vom Wissen ins Handeln kommen



- Ziel: Erhöhung des studentischen Engagements für Nachhaltigkeitsfragen an der Universität
- Informationen und Austausch z.B. zu Klimagerechtigkeit, Engagementmöglichkeiten, sozialer Nachhaltigkeit, ...
- Wissenschaftsgestützte Begleitung durch Mitarbeitende aus der Psychologie: Wie wirkt das Klima-Café auf Studierende?
- Insbesondere sollen Handlungsoptionen aufgezeigt werden – Gemeinsam die Universität gestalten!
- (Klima-Café geht in Netzwerkstatt über ...dazu später mehr)





Studentische Transformationsexperimente CampusBank

Aktuell Projektphase – Initiator:innen RefÖko



Siehe: <https://www.uni-wuerzburg.de/wuelab/projekte/transformationsexperimente/>



Studentische Transformationsexperimente CampusBank

Aktuell Projektphase – Initiator:innen RefÖko

- Erste CampusBänke installiert im Mai 2025 am Hubland Nord
- Nisthilfen im Sommer 2025 hinzugefügt
- Folgende Steps: Erklärschilder + Wegweiser zum CampusGarten sowie weitere kleine Biodiversitätsflächen



Siehe: <https://www.uni-wuerzburg.de/stuv/referat-ak/oekologie/transformationsexperiment-campusbank/>



Studentische Transformationsexperimente W(u)eShare

2025 angelaufen – noch engagierte Mitstreiter:innen gesucht

Studentisches Transformationsexperiment
Ansprechperson: Timo Stiller

W(u)eShare



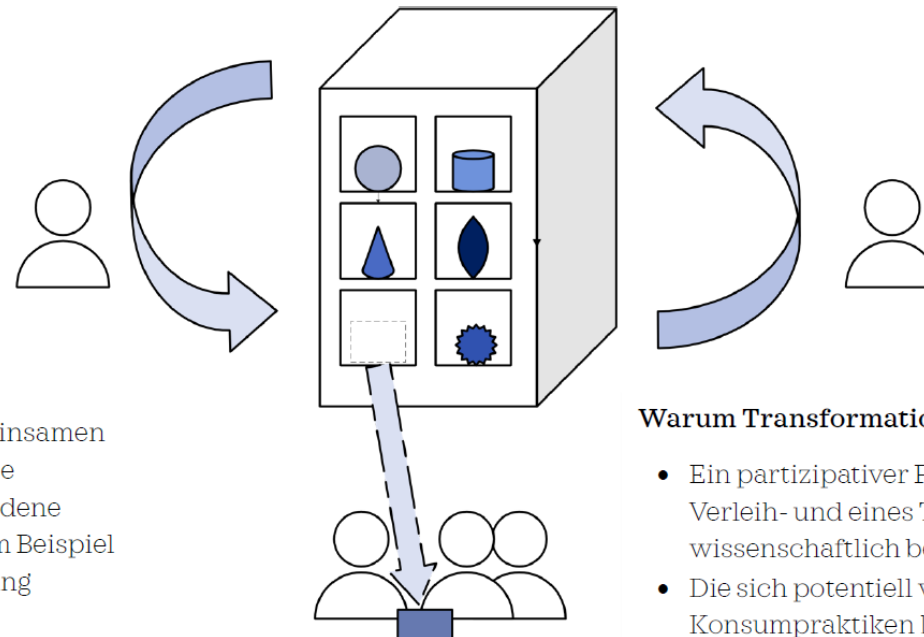
Teilnehmen durch Teilhabe- Verleih- und Tauschschrank für soziales Miteinander

Was hat es damit auf sich?

Schränke, aus denen
Gegenstände
ausgeliehen und/ oder
getauscht werden
können

Was für Gegenstände?

Gegenstände, die zur gemeinsamen
Nutzung anregen oder diese
voraussetzen und verschiedene
Bereiche umfassen wie zum Beispiel
Bewegung oder Entspannung



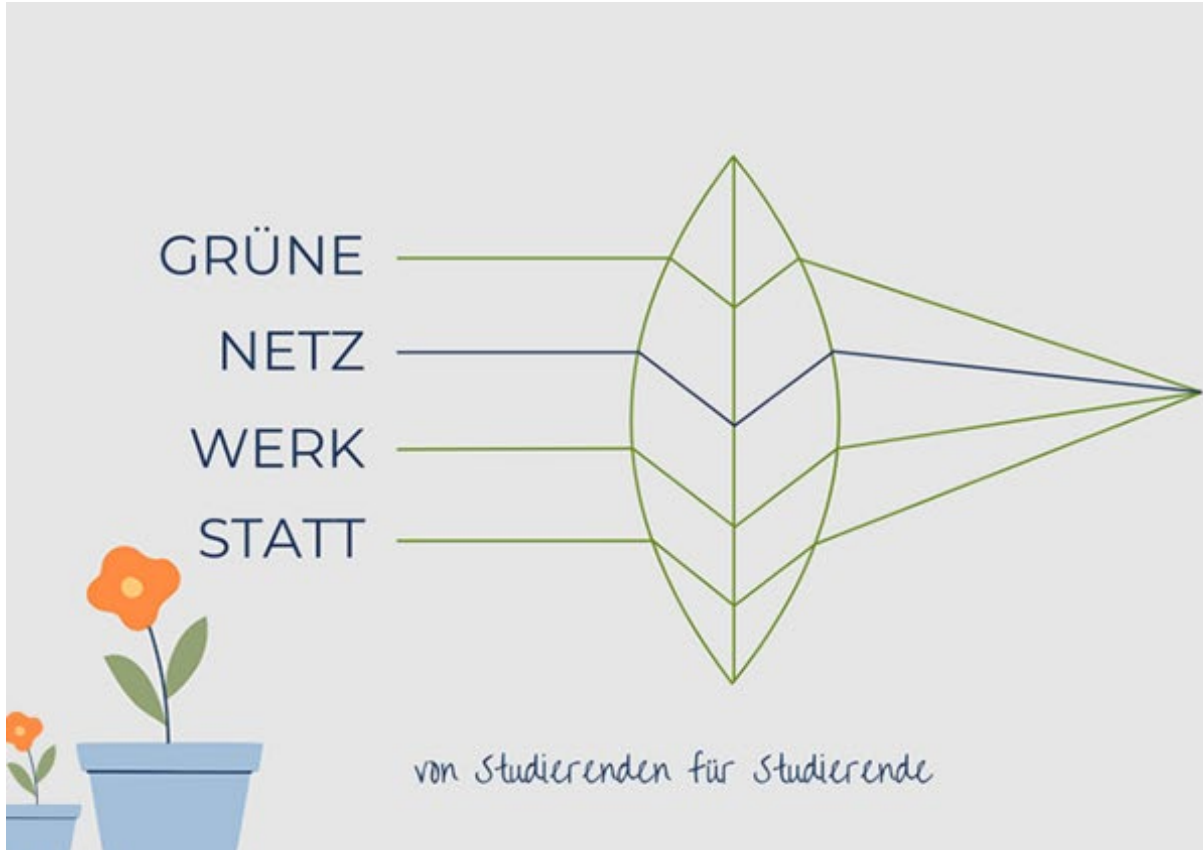
Für wen?

- primär Studierende und Mitarbeitende der Universität
- die Möglichkeit besteht allen Menschen Zugang zu den Gegenständen zu schaffen

Warum Transformationsexperiment?

- Ein partizipativer Prozess, der die Errichtung eines Verleih- und eines Tauschschrankes zum Ziel hat und wissenschaftlich begleitet wird
- Die sich potentiell veränderten sozialen Praktiken und Konsumpraktiken können untersucht werden

Studentisches Projekt (Grüne) Netzwerkstatt






GRÜNE
NETZ
WERK
STATT

von Studierenden für Studierende

Jeder 1. Donnerstag im Monat

- für interessierte Einzelpersonen und studentische Gruppen im Bereich der Nachhaltigkeit an der Universität Würzburg
- Raum für Austausch und Stärkung der Kommunikation zwischen studentischen Gruppen und Initiativen
- aktive Gestaltung nachhaltiger Entwicklung an der Uni
- von gemeinsamen Ressourcen profitieren, geteilte Herausforderungen meistern und Synergien schaffen
- bei Interesse niedrigschwelliger Einstieg in eine bestehende Gruppe oder ein Projekt im Bereich Nachhaltigkeit

Emil-Hilb-Weg 22
3. Stock, Seminarraum

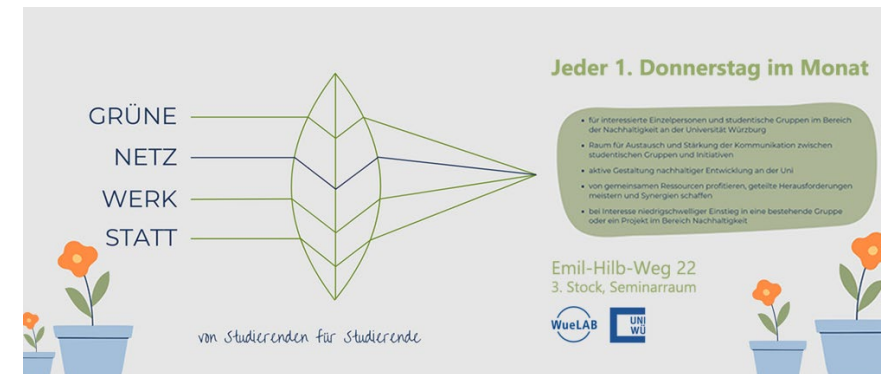






Studentisches Projekt Netzwerkstatt

Was erwartet Euch bei der Netzwerkstatt?

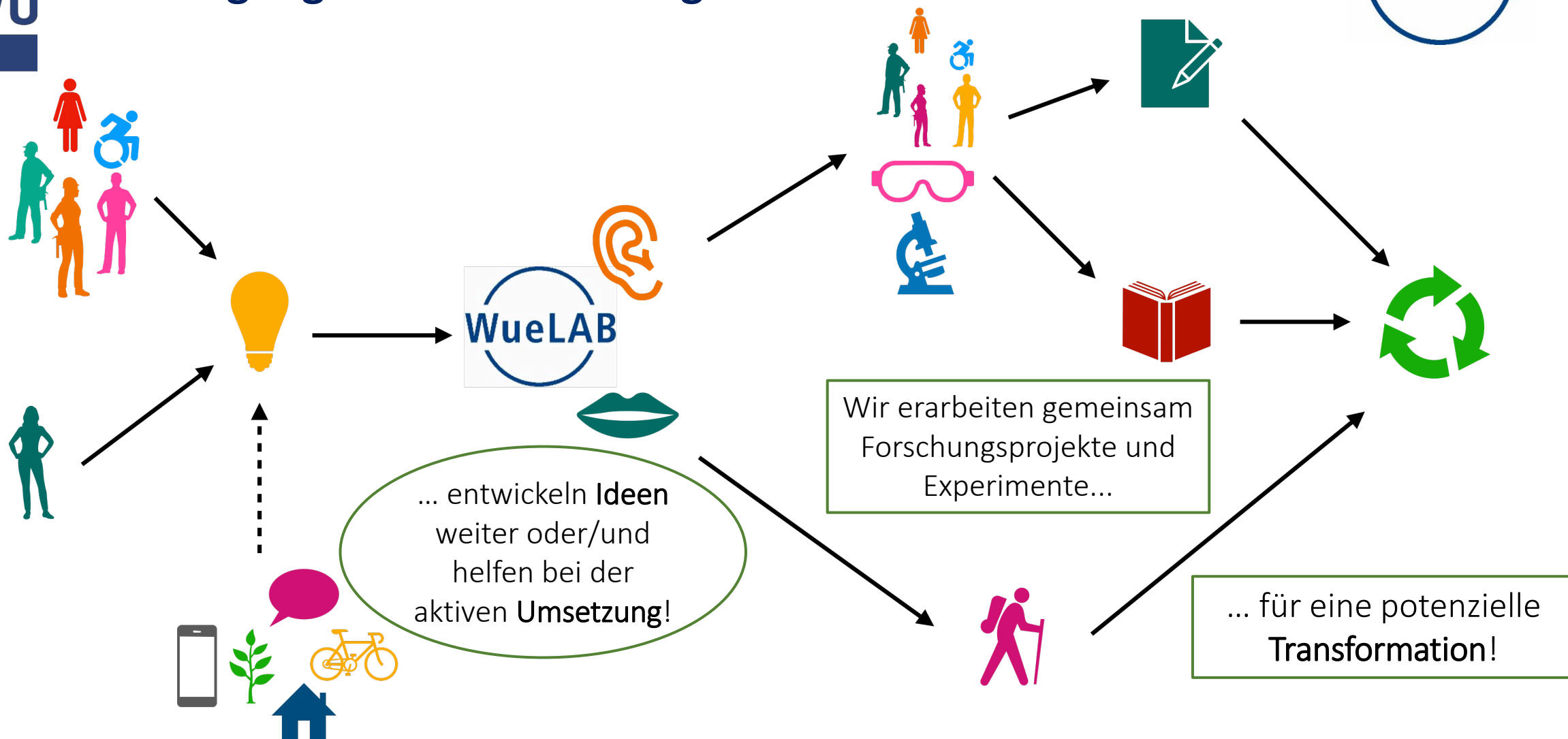
- Regelmäßiges Treffen von interessierten und engagierten Studierenden im Bereich nachhaltiger Transformation der Universität Würzburg
- Raum für Austausch zu studentischem Engagement & Hochschulpolitik im Bereich Nachhaltigkeit
- Aktive Mitgestaltung nachhaltiger Entwicklung an der Uni
- Möglichkeiten, bei Interesse niedrigschwellig in ein bestehendes Projekt einzusteigen oder eine eigene Projektidee zu entwickeln



Nächster Termin: 27.11.2025
→ Spezielles Programm: Input & Austausch mit anderen Hochschulen zu studentischer Partizipation



Beteiligungs- und Mitwirkungsmöglichkeiten





Werden Sie Teil unseres Netzwerks rund um Nachhaltigkeit!

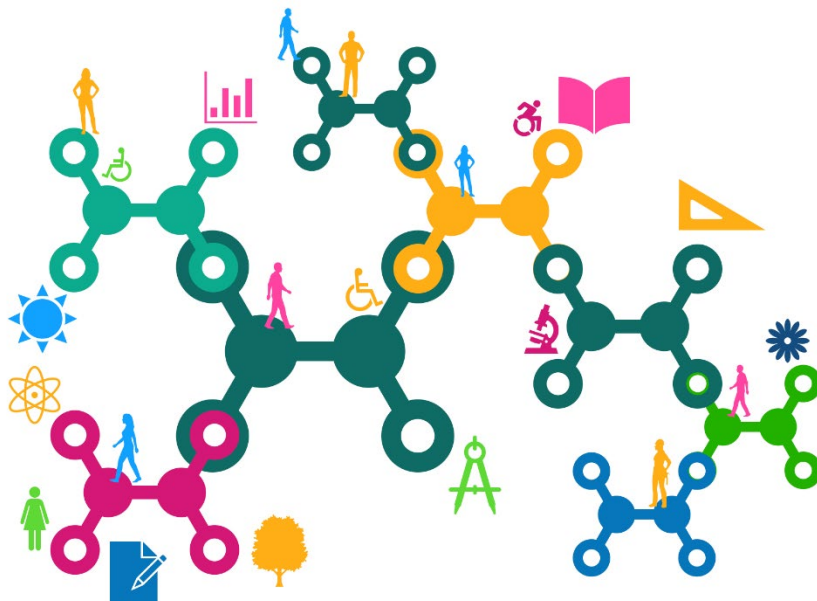


Wir freuen uns auf den weiteren Austausch!

Kontakt:

wuelab@uni-wuerzburg.de

Instagram: wuelab_uniwue



Abonnieren Sie
auch gerne den
Newsletter!



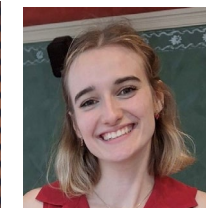
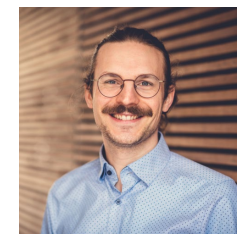
Vielen Dank für die Aufmerksamkeit!



Dr. Nicola Oswald
Geschäftsführung WueLAB



Prof. Dr. Schlömerkemper
Vizepräsidentin Nachhaltigkeit



Vielen Dank für die Aufmerksamkeit!

Fragen, Anmerkungen, Beiträge?