

## Herzlich willkommen im CIP - Pool der Phil1!

- **Wo sind die CIP-Pools?**

In der Teilbibliothek AGR finden Sie die Pools in Raum 3E3 und 3U14.

Ein weiterer CIP-Pool befindet sich in der Teilbibliothek GGKKP.

- **Wann sind die CIP-Pools geöffnet?**

Während des Semesters von **8:30** bis **19:00**, in der vorlesungsfreien Zeit bis **17:00**. Die PCs werden jeweils 5 Minuten vor Ende der Öffnungszeiten automatisch heruntergefahren!

Wenn der Countdown beginnt, haben Sie noch drei Minuten Zeit. Denken Sie daher rechtzeitig daran, Ihre Daten zu sichern.

- **Wie komme ich in den Pool?**

- Der Zutritt zu den Computerpools ist **nur einzeln** mit einer **registrierten** Muck-Karte möglich und erlaubt!
- Sollten Sie Ihre Karte verlieren, lassen Sie diese unverzüglich sperren.  
(Mensagebäude, Zimmer 113 **und** bei Herrn Mais: E-Mail an [CIP-Phil1@uni-wuerzburg.de](mailto:CIP-Phil1@uni-wuerzburg.de) )
- Bitte beachten Sie, dass der Verzehr von Speisen und Getränken in den CIP-Pools (wie auch in der gesamten Teilbibliothek) untersagt ist.

- **Wie logge ich mich ein?**

Für die Anmeldung am PC: *Benutzerkennung* (ohne Kontext *kx.stud*) und Passwort

Für *Webmail* und *Netstorage*: Benutzerkennung (ohne Kontext *kx.stud*) und Passwort

- **Wie sicher ist mein Account?**

Drei wichtige Regeln für Benutzerkennungen und Passwörter:

- Niemals an andere Personen weitergeben! Sie sind für Ihren Account verantwortlich!
- Bei Missbrauchsverdacht sofort ändern (nach Anmeldung *Strg+Alt+Entf* drücken – Passwort ändern)
- Nicht aufschreiben, da der Zettel verloren gehen kann

Folgen: geplündertes Druckkonto, Zugang zu privaten Daten ...

- **Herunterfahren**

Zum Herunterfahren klicken Sie bitte auf das Symbol



Die Funktion „Abmelden“ ist aus Datenschutzgründen nicht mehr verfügbar!

Denken Sie auch an USB-Sticks, CDs, Disketten etc.

- **Wie komme ich ins Internet?**

Wir empfehlen dringend, den vom Rechenzentrum zentral bereitgestellten *FireFox*-Browser zu verwenden. Dies hat mehrere Vorteile:

- Bookmarks, Cookies sowie alle anderen Browserdaten werden auf Ihrem persönlichen Laufwerk J:/ abgelegt und sind so an jedem Arbeitsplatz verfügbar.
- Da keine Daten lokal gespeichert werden, können Ihre Daten nicht so einfach von Dritten eingesehen werden.
- Bis das FireFox-Symbol auf dem Desktop erscheint, können einige Augenblicke vergehen – wir bitten um etwas Geduld. Es lohnt sich!



- **Wie kann ich meine E-Mails abrufen?**

Sie erhalten automatisch einen Email-Account vom Rechenzentrum. Diesen können Sie am einfachsten über das Webmail-Interface benutzen. Hierzu gehen Sie einfach auf folgende Internetseite: <https://webmail.uni-wuerzburg.de>

Zur Anmeldung geben Sie nur Ihre Benutzerkennung **ohne Kontext (.kx.stud)** und Ihr Novell-Passwort ein.

Eine Anleitung zur Verwendung eines E-Mail – Programms sowie weitere Informationen zum E-Mail-Account finden Sie auf den Seiten des Rechenzentrums:

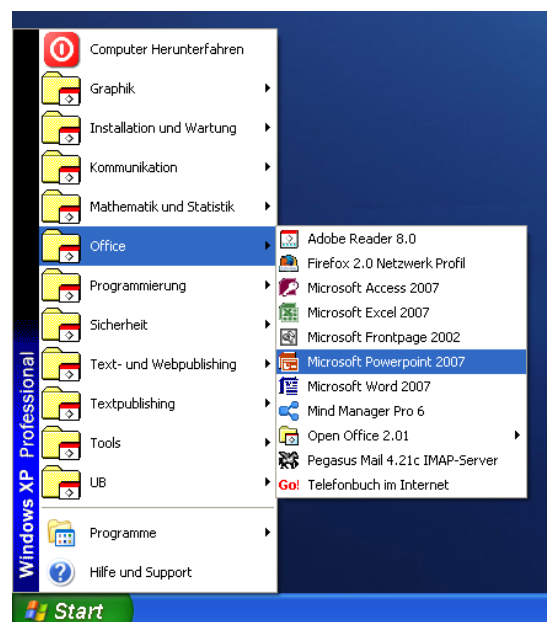
<http://www.rz.uni-wuerzburg.de/dienste/e-mail/>

- **Wo kann ich scannen?**

Im oberen wie im unteren Pool befinden sich mehrere Scanner-Arbeitsplätze. Die benötigte Software befindet sich auf den zugehörigen Rechnern. Auf der CIP-Homepage finden Sie hierzu eine detaillierte Anleitung.

- **Wie greife ich auf Programme zu?**

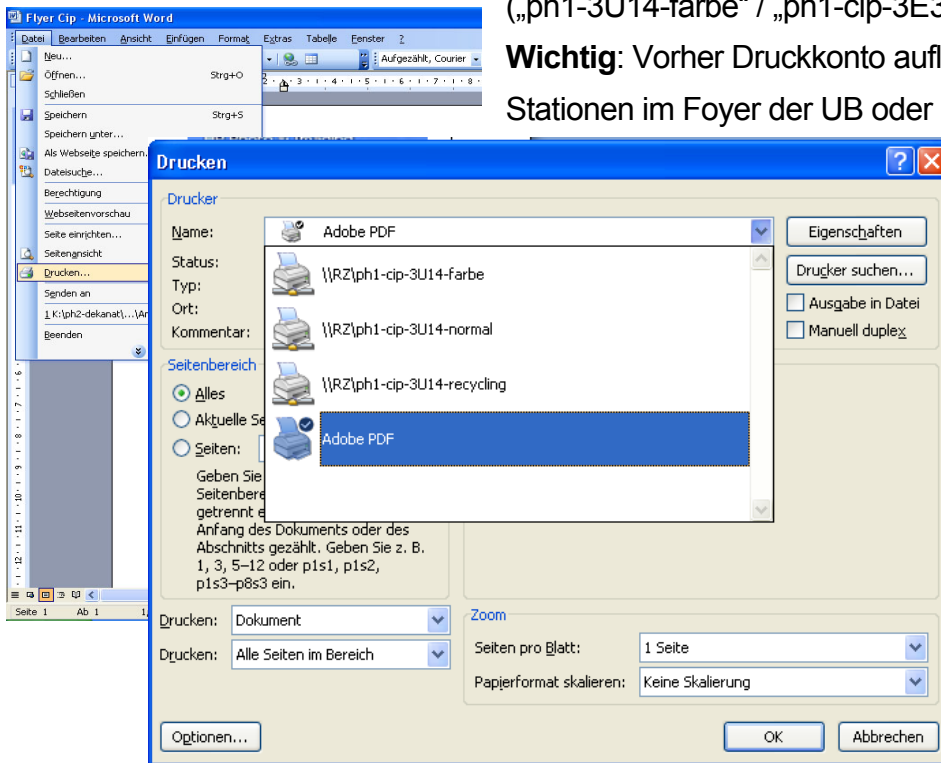
Über den Novell Application Launcher (NAL):  
Startmenü → Programme → x (z.B. Photoshop, MicroSoft Office, OpenOffice, Adobe Acrobat sowie zahlreiche Nachschlagewerke und vieles mehr)  
Diese Anwendungen werden zentral vom Rechenzentrum verteilt.



- **Vorsicht:** Es ist grundsätzlich nicht gestattet, andere als die vorinstallierte und vom Rechenzentrum zur Verfügung gestellte Software zu installieren. Bei Zuwiderhandlung behalten wir uns vor, Ihren Account zu sperren.

- **Wie kann ich Dokumente ausdrucken?**

Es stehen Drucker mit Recyclingpapier (Druckernamen „ph1-cip-3U14-recycling“ oder „ph-cip-3E3-recycling“ → 4ct/Seite) und weißem Papier („ph1-3U14-normal“ / „ph1-3E3-normal“ → 5ct/Seite) zur Verfügung. Zusätzlich können Sie für 25ct/Seite farbig drucken („ph1-3U14-farbe“ / „ph1-cip-3E3-farbe“)



**Wichtig:** Vorher Druckkonto aufladen, z.B. an den SB-Stationen im Foyer der UB oder im Rechenzentrum! Zum

Drucken von zwei Seiten auf ein Blatt beachten Sie bitte die entsprechenden Informationen auf der CIP-Homepage.

- **Wo kann ich meine Dateien speichern?**

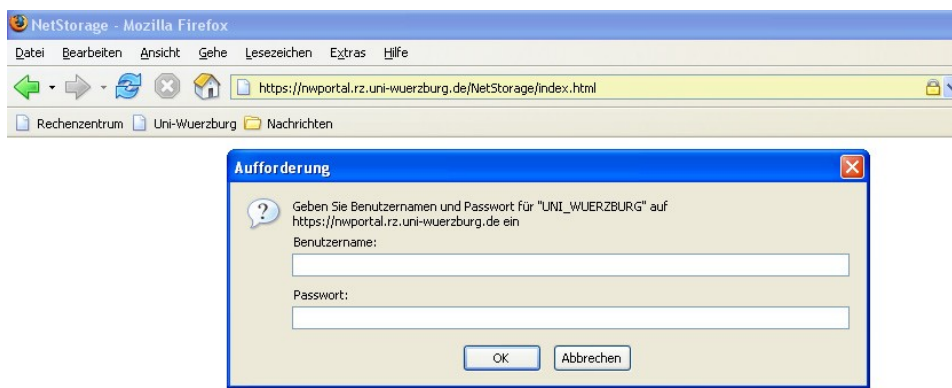
Wir raten dringend davon ab, Dateien lokal auf den PCs abzulegen! Warum?

- Im Falle eines Neustarts, Absturzes etc. sind sie unwiederbringlich verloren.
- Andere Benutzer könnten unter Umständen Zugriff auf Ihre Dateien erhalten.
- Sie müssen Ihre Daten vor Beendigung der Arbeit ohnehin extern sichern, da diese beim Abmelden gelöscht werden.
- Daher: Nutzen Sie das vom Rechenzentrum bereitgestellte Netzwerklaufwerk **J:**, einen USB-Stick, CDs oder Disketten.
- Auf ihrem Netzwerklaufwerk haben Sie ein Gigabyte Speicherplatz, auf den Sie von allen PCs mit Novell - Anmeldung zugreifen können. Ihr Netzwerklaufwerk finden Sie unter: **Startmenü**→**Arbeitsplatz**→ **Laufwerk J:** (Das Laufwerk trägt Ihren Benutzernamen als Laufwerksbezeichnung.)



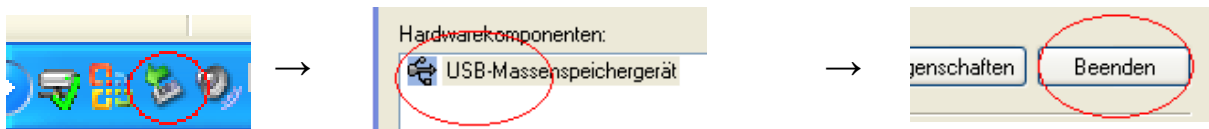
Der Zugriff auf Ihren Netzwerkspeicher von einem beliebigen PC aus ist über folgende Internetseite ebenfalls möglich: <https://nwportal.rz.uni-wuerzburg.de>

Zur Anmeldung geben Sie ihren Benutzernamen **ohne Kontext** und ihr Novell- Passwort ein.



- **Wie melde ich meinen USB-Stick ab?**

Um den USB-Speicherstick nicht zu beschädigen, sollten Sie diesen vor dem Entfernen abmelden. Schließen Sie zunächst alle Programme und Dateien, die auf den Stick zugreifen. Mit einem Doppelklick auf das Symbol „Hardware sicher entfernen“ öffnet sich der Dialog zum Beenden von Hardware. Hier wählen Sie Ihren USB-Stick und klicken anschließend auf „Beenden“ – Sie können den Stick nun abziehen.



- **Wie viel Speicher und Druckguthaben habe ich noch?**

Ihr Druckguthaben und den freien Speicherplatz auf J:\ können Sie über das Programm „quota“ abfragen. Das Informationsfenster öffnen Sie durch Doppelklick auf das quota-Symbol im Infobereich der Taskleiste



- **Wen spreche ich bei Problemen an?**

- CIP-Pool-HiWis: Auf den Aushängen an den CIP-Pool Türen finden Sie unsere Sprechzeiten – wir helfen Ihnen gerne!
- E-Mail an: [CIP-Phil1@uni-wuerzburg.de](mailto:CIP-Phil1@uni-wuerzburg.de)

- **Wo finde ich die Internetseiten von Rechenzentrum und CIP-Pool?**

[http://www.phil1.uni-wuerzburg.de/dienste/cip-pool\\_phil\\_ii/](http://www.phil1.uni-wuerzburg.de/dienste/cip-pool_phil_ii/)

<http://www.rz.uni-wuerzburg.de/>

**Helfen Sie bitte mit, die Räume sauber zu halten und behandeln Sie die Geräte pfleglich!**

**Das CIP-Team der Phil1 wünscht viel Erfolg und Spaß bei der Arbeit in unseren Pools!**